



LA SOLUCIÓN COMPLETA DE LA SALA DE CALDERAS NBWB - PRODUCCIONES DE VAPOR DE 250 KG / H A 2500 KG / H

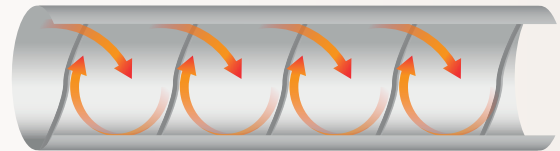
RESPECTUOSO CON EL MEDIO AMBIENTE

BABCOCK WANSON es uno de los líderes en la fabricación de calderas reduciendo las emisiones y superando los requisitos de las regulaciones estatutarias.

BAJO CONSUMO

▪ Eficiencia óptima

Construcción estándar totalmente optimizada y altamente eficiente debido al uso de anillos helicoidales en los tubos de humos que aseguran la rotación de los humos mejorando el intercambio de calor.



TURBULADORES DISEÑO BABCOCK WANSON

Se pueden conseguir eficiencias del 95% y superiores cuando se equipa con un economizador Babcock Wanson y un sistema de recuperación de calor.

▪ Bajo Consumo eléctrico

El consumo de energía eléctrica se puede reducir en un 30% a 50% mediante el uso de control de velocidad variable para el ventilador de aire de combustión y la bomba de agua de alimentación.



FIABILIDAD Y
DISEÑO SEGURO



RESPECTUOSO CON EL
MEDIO AMBIENTE



SOLUCIONES
FLEXIBLES



AMPLIA GAMA DE
EQUIPOS AUXILIARES

¿POR QUÉ ELEGIR LA CALDERA NBWB DE BABCOCK?

- Alta eficiencia – Quemadores de Bajo NOx
- Amplio rango de modulación
- Acceso sencillo para facilitar el mantenimiento
- Diseño robusto para una larga vida útil
- Economizadores de gases de combustión
- Quemadores para todo tipo de combustible
- Opción de quemador mixto
- Opción de sonda de O2 y CO
- Posibilidad de supervisión indirecta
- Soluciones llave en mano

NBWB CALDERA DE VAPOR

REDUCCION COSTE DE FUNCIONAMIENTO

▪ Diseño robusto de fácil Mantenimiento

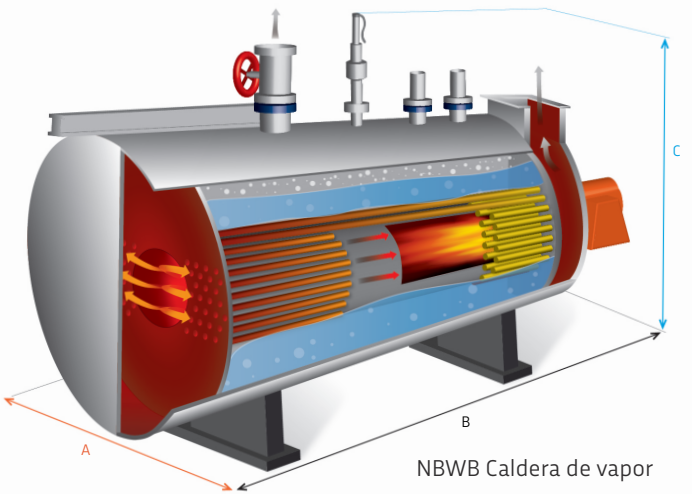
La caldera de vapor NBWB comprende un diseño robusto y longevo con facilidad de acceso para una inspección y mantenimiento. El acceso directo a la placa tubular delantera y trasera asegura el mínimo tiempo de inactividad para la inspección obligatoria.

▪ Funcionamiento económico

Funcionamiento económico y fácil de usar. Las opciones de equipo estándar incluyen controles totalmente aprobados para operaciones supervisadas o totalmente desatendidas, incluido el sistema operativo Babcock Wanson BW720.

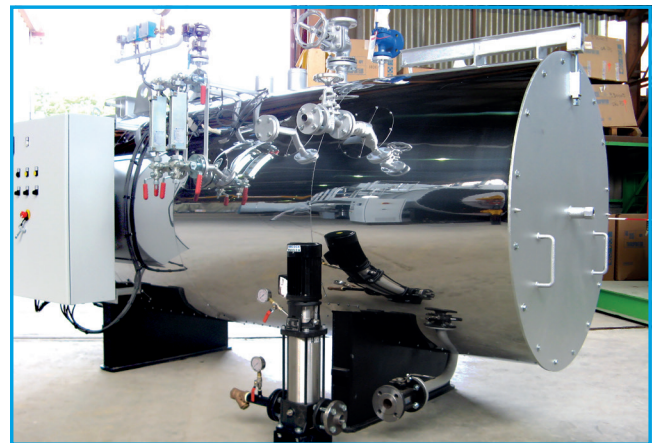
▪ Vapor de alta calidad

Vapor seco de alta calidad debido a la amplia cámara de vapor, la cual incorpora un separador de gota.



▪ Perfecta combinación caldera-quemador

La combinación perfecta entre el cuerpo de la caldera NBWB y el quemador garantiza un funcionamiento fiable y eficiente.



NBWB	modelo	25	43	65	100	150	200	250
Salida de vapor ⁽¹⁾	Kg/h	250	430	650	1000	1500	2000	2500
Potencia de salida ⁽¹⁾	kW	176	303	457	703	1055	1407	1758
Anchura A ⁽²⁾	mm	1390	1470	1520	1680	1750	1790	1950
Longitud B ⁽²⁾	mm	3090	3280	3380	4240	4300	4710	4980
Altura C ⁽²⁾	mm	1640	1730	1800	1980	2070	2220	2270
Peso en orden de marcha	Kg	2300	2820	3250	5070	5870	6870	7470

(1) Salida de vapor hasta 10 barg basado en el agua de alimentación a 60 °C.
 (2) Las dimensiones totales incluyen el quemador montado y los equipamientos de la caldera.

Para mayores requerimientos de salida de vapor, consulte nuestra gama de calderas de vapor **BWD** y **BWR**.

Babcock Wanson Ctra. Bilbao-Plentzia 31, Edif. Inbisa, Pta. 1ª, Mod. 107 48950 ERANDIO (Bizkaia) – España
 Email: comercial@babcock-wanson.es www.babcock-wanson.es

Diseño y fabricación de: calderas industriales, precalentadores de aire, calderas de aceite térmico, oxidadores térmicos, plantas de tratamiento de agua y equipos auxiliares. Inscrita en el registro mercantil de Bizkaia tomo BI-892 de la Sec. Gen. de Sociedades, Folio 135, Hoja nº BI-13433, inscrip. 1ª.

Babcock Wanson dentro de la política internacional de mejora continua, se reserva el derecho de cambiar las especificaciones y dimensiones de sus productos sin previo aviso.

